

ZONENPLAN LANDSCHAFT

Öffentliche Auflage vom 20.11.2023 bis 19.12.2023 und 04.03.2024 bis 02.04.2024

Beschlossen durch die Stimmberechtigten an der Gemeindeversammlung vom

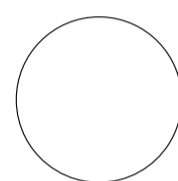
Der Gemeindepräsident Die Gemeindegeschreiberin

Pascal Muff Margrit Bucher

Vom Regierungsrat gemäss Beschluss Nr. vom genehmigt.

Datum

Unterschrift



Datum	Gez.	Format [mm]	Masstab
18.04.2024	al	840 x 594	1 : 5'000

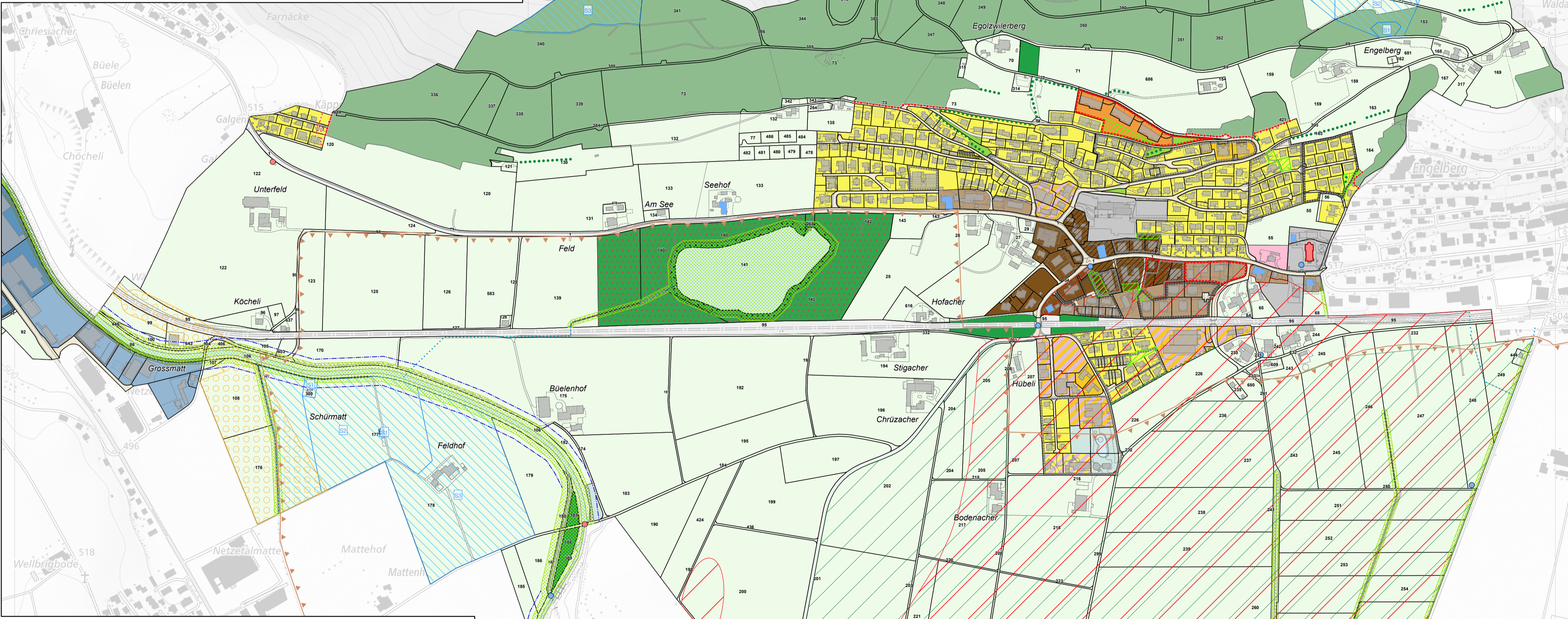
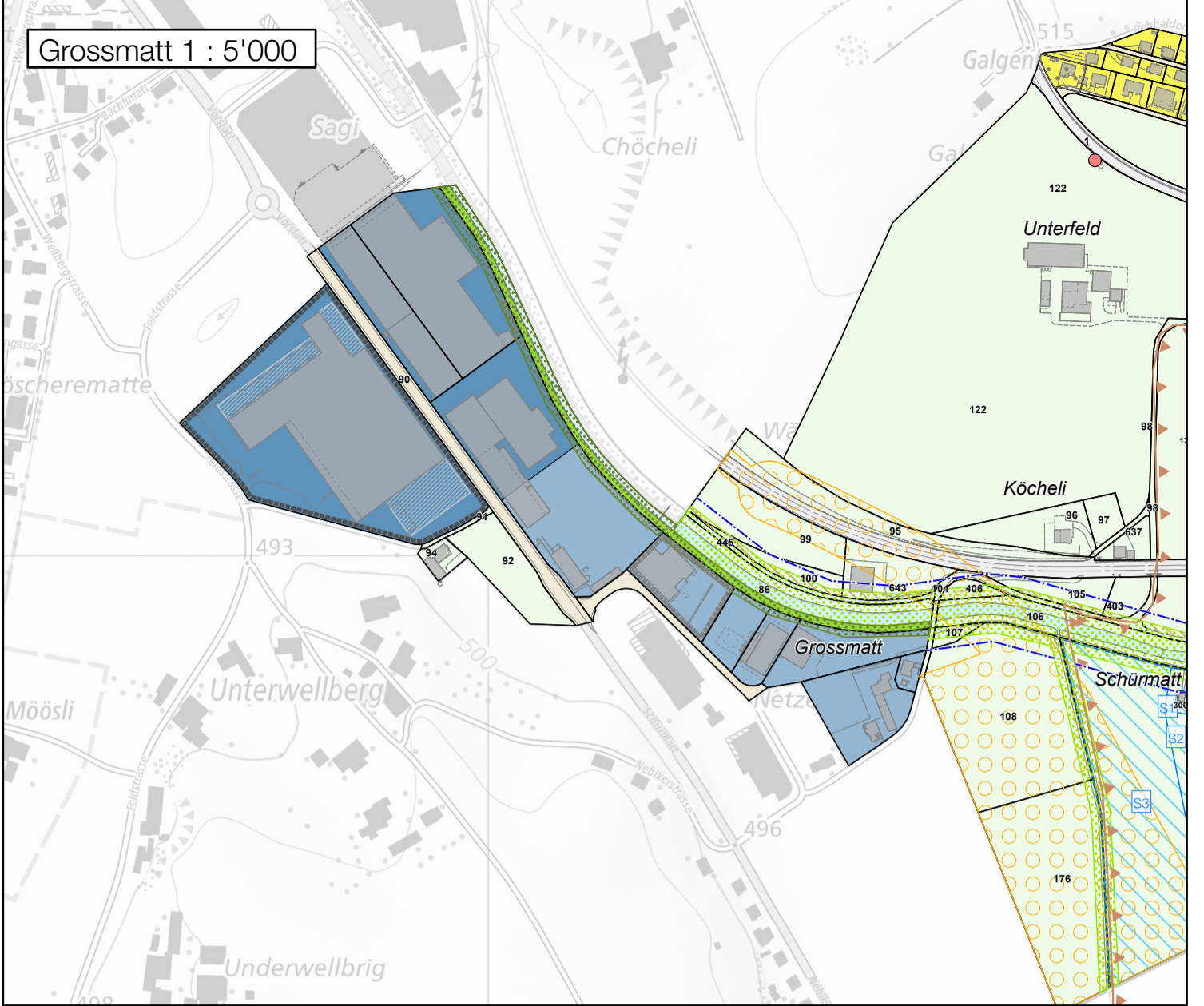


Baselstrasse 21
6003 Luzern
041 267 00 67
www.stadlandplan.ch

- ### 1. Bauzonen
- KA Kernzone A
 - KB Kernzone B
 - W4 Wohnzone 4
 - W3 Wohnzone 3
 - W-E Erhaltungszone Wohnen
 - W2 Wohnzone 2 a, b
 - EB Erhaltungszone Baschmatt
 - WA Wohn- und Arbeitszone 1, 2
 - SK Sonderbauzone Kirchmatt
 - AIV-a Arbeitszone IV-a
 - AIV-b Arbeitszone IV-b
 - OZ Zone für öffentliche Zwecke
 - SFB Zone für Sport- und Freizeitanlagen Baschmatt
 - SFM Zone für Sport- und Freizeitanlagen Muermatt
 - V Verkehrszone
 - GR Grünzone

- ### 2. Nichtbauzonen, Schutzzonen
- LZ Landwirtschaftszone
 - ÜG a Übriges Gebiet a gemäss § 56 Abs. 1a PBG
 - ÜG a-V Übriges Gebiet a - Verkehrsfläche
 - ÜG c Übriges Gebiet c gemäss § 56 Abs. 1c PBG
 - NS Naturschutzzone
 - SE Schutzzone Egolzwilersee Naturschutzzone
 - SE Schutzzone Egolzwilersee Umgebungszone

- ### 3. Überlagerungen
- GrF Grünzone Freiraum
 - GrG Grünzone Gewässerraum
 - FrG Freihaltzone Gewässerraum
 - NS Naturschutzzone
 - LS Landschaftsschutzzone
 - Zonenrandbepflanzung
 - Gestaltungsplanpflicht
 - Erdgeschossnutzung gem. Art. 13 BZR
 - Abweichende Lärmempfindlichkeitsstufe: III



- ### 4. Weitere Festlegungen
- Baulinie Gewässerraum
- ### 5. Informationen
- Gestaltungsplan bestehend
 - Gestaltungsplan aufzuheben
 - Schutzzone um Wasserfassung (S1-S3)
 - AFS Archäologische Fundstellen
 - Kulturdenkmal denkmalgeschützt (gem. KDV)
 - Kulturdenkmal schützenswert (gem. BILLU)
 - Kulturdenkmal erhaltenswert (gem. BILLU)
 - BLN - Gebiet Wauwilermoos - Hagimmoos - Mauensee
 - Wald-Baulinie für bewohnte Hauptbauten
 - Statische Waldgrenze im Sinne von Art. 10 Abs. 2 WaG
 - Hecken, Gehölze
 - Verkehrskorridor Wiggertal
 - Gewässerraum ohne Bewirtschaftungseinschränkung
 - Gewässer / Gewässer eingedeckt
 - Wald über Übriges Gebiet c
 - Wald