

ZONENPLAN LANDSCHAFT

Öffentliche Auflage vom 20.11.2023 bis 19.12.2023

Beschlossen durch die Stimmberechtigten an der Gemeindeversammlung vom

Der Gemeindepräsident

Die Gemeindevorsteherin

Pascal Muff

Margrit Bucher

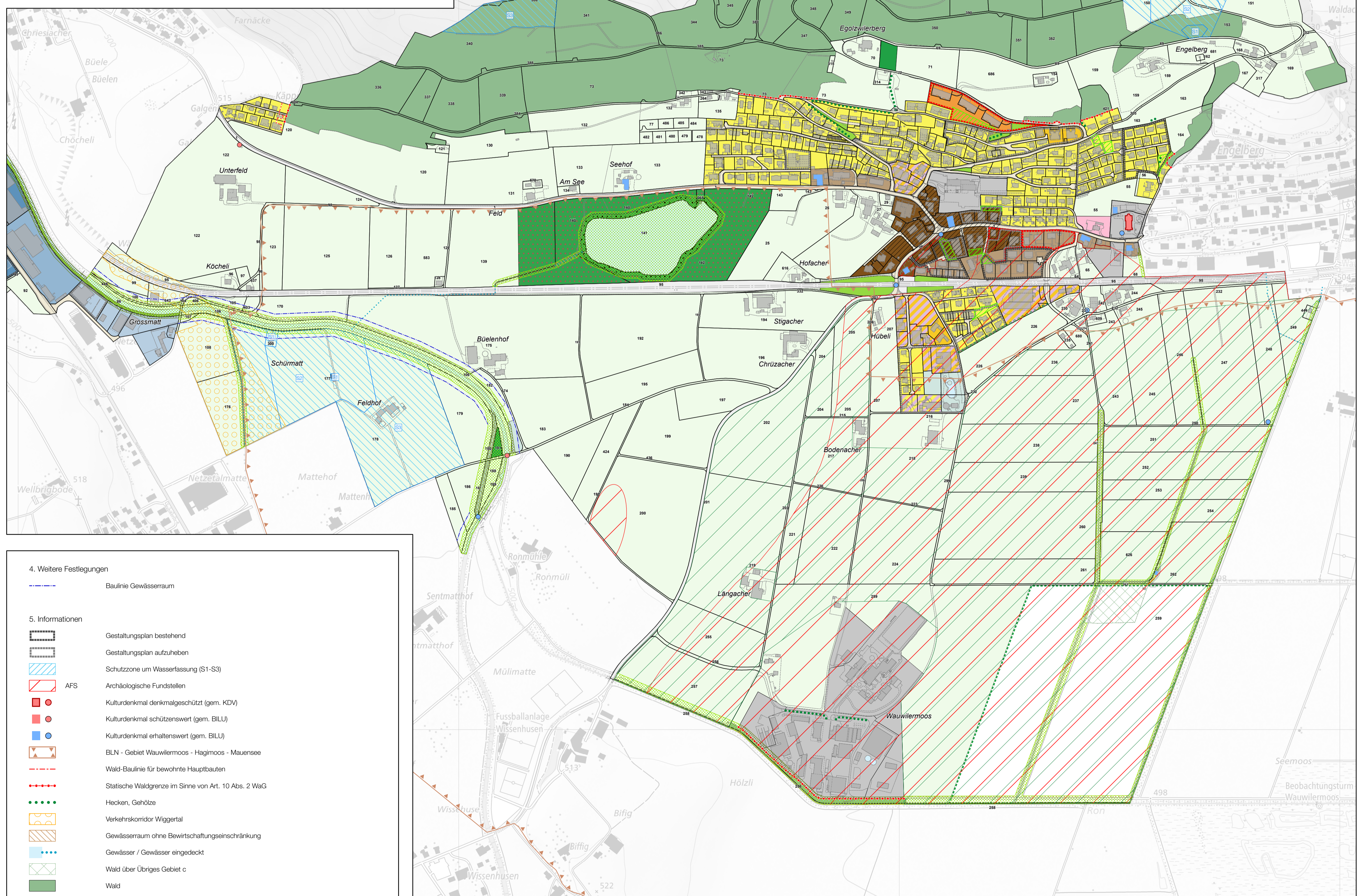
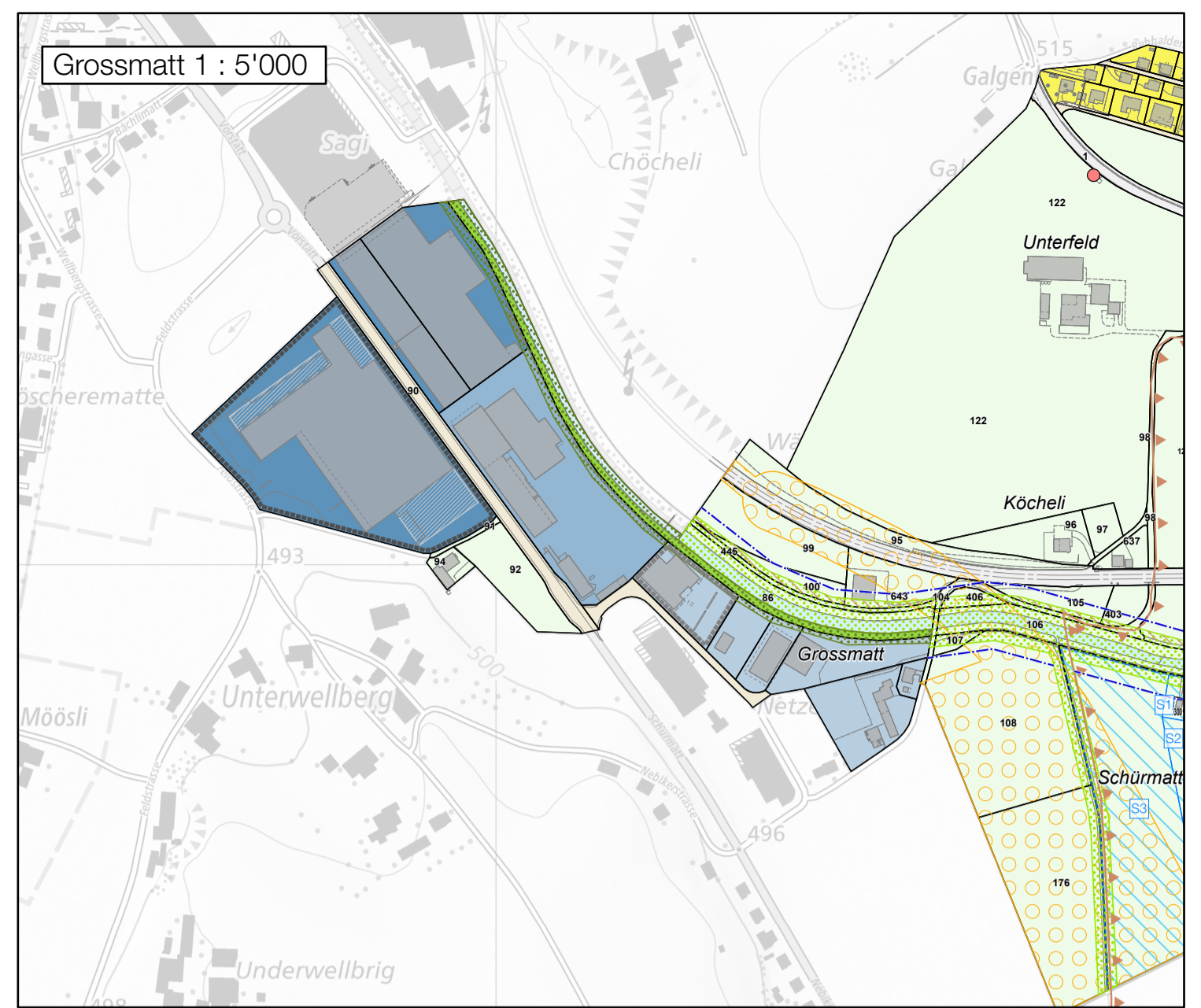
Vom Regierungsrat gemäss Beschluss Nr. vom genehmigt.

Datum
Unterschrift

Datum	Gez.	Format [mm]	Masstab
15.11.2023	al	840 x 594	1 : 5'000



**BURKHALTER
DERUNGS AG**
BAUENTWICKLUNG LANDSCHAFTSPLANUNG
Baselstrasse 21
6003 Luzern
041 267 00 67
www.bdplan.ch



- 1. Bauzonen**
- KA Kernzone A
- KB Kernzone B
- W4 Wohnzone 4
- W3 Wohnzone 3
- W-E Erhaltungszone Wohnen
- W2 Wohnzone 2 a, b
- EB Erhaltungszone Baschimatt
- WA Wohn- und Arbeitszone 1, 2
- SK Sonderbauzone Kirchmatt
- AIV-a Arbeitszone IV-a
- AIV-b Arbeitszone IV-b
- AIV-c Arbeitszone IV-c
- OZ Zone für öffentliche Zwecke
- SFB Zone für Sport- und Freizeitanlagen Baschimatt
- SFM Zone für Sport- und Freizeitanlagen Muermatte
- V Verkehrszone
- GR Grünzone

- 2. Nichtbauzonen, Schutzzone**
- LZ Landwirtschaftszone
- ÜG a Übriges Gebiet a gemäss § 56 Abs. 1a PBG
- ÜG a-V Übriges Gebiet a - Verkehrsfläche
- ÜG c Übriges Gebiet c gemäss § 56 Abs. 1c PBG
- NS Naturschutzzone
- SE Schutzzone Egolzwilersee Naturschutzzone
- SE Schutzzone Egolzwilersee Umgebungszone

- 3. Überlagerungen**
- GrF Grünzone Freiraum
- GrG Grünzone Gewässerraum
- FrG Freihaltezone Gewässerraum
- NS Naturschutzzone
- LS Landschaftsschutzzone
- Zonenrandbepflanzung
- Gestaltungsplanpflicht
- Erdgeschossnutzung gem. Art. 13 BZR

- 4. Weitere Festlegungen**
- Baulinie Gewässerraum

- 5. Informationen**
- Gestaltungsplan bestehend
- Gestaltungsplan aufzuheben
- Schutzzone um Wasserfassung (S1-S3)
- AFS Archäologische Fundstellen
- Kulturdenkmal denkmalgeschützt (gem. KDV)
- Kulturdenkmal schützenswert (gem. BILU)
- Kulturdenkmal erhaltenswert (gem. BILU)
- BLN - Gebiet Wauwilermoos - Hagimoss - Mauensee
- Wald-Baulinie für bewohnte Hauptbauten
- Statische Waldgrenze im Sinne von Art. 10 Abs. 2 WaG
- Hecken, Gehölze
- Verkehrskorridor Wiggertal
- Gewässerraum ohne Bewirtschaftungseinschränkung
- Gewässer / Gewässer eingedeckt
- Wald über Übriges Gebiet c
- Wald